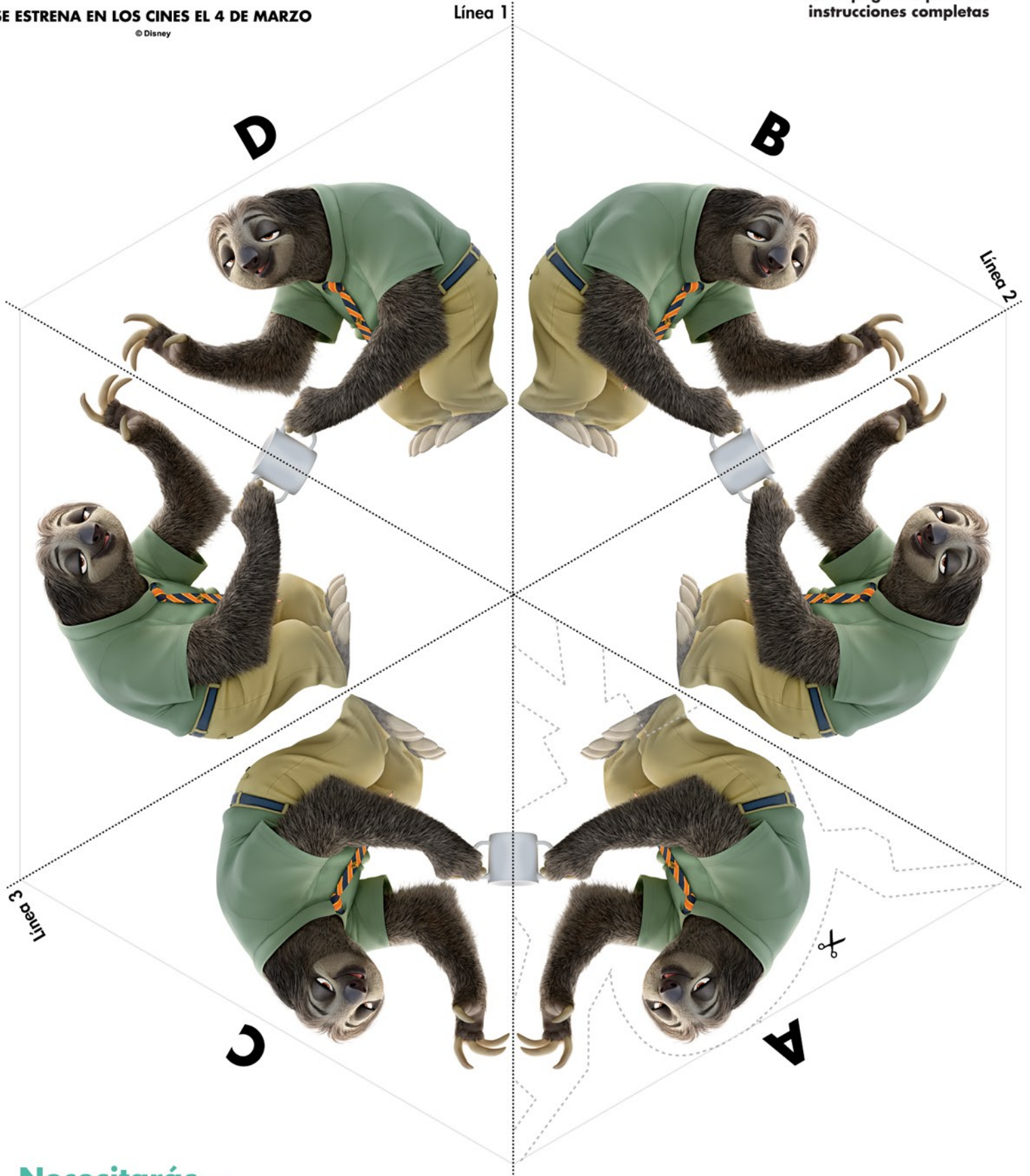


# Crear un copo de nieve de **FLASH**

Ver la página 2 para las instrucciones completas



## Necesitarás...

Para recortar el copo de nieve, necesitarás un cúter o unas tijeras afiladas. Pregúntale siempre primero a un adulto y ten mucho cuidado al recortar.

# Disney ZOOTOPÍA

SE ESTRENA EN LOS CINES EL 4 DE MARZO

© Disney

## Crear un copo de nieve de nieve de FLASH

### Paso 1

Dobla toda la hoja por la mitad siguiendo la línea 1 y ubicala de modo que el segmento 'B' y 'A' miren hacia arriba (figura 1)

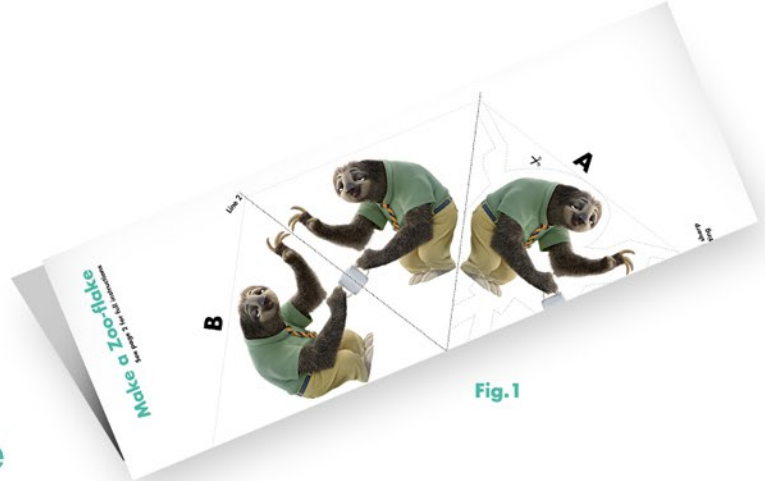


Fig.1

### Paso 2

Dobla hacia adelante siguiendo la línea 2 de modo que 'D' y 'A' miren hacia arriba (figura 2)



Fig.2

### Paso 3

Voltea el papel de modo que 'C' y 'B' miren hacia arriba (figura 3)



Fig.3

### Paso 4

Dobla el papel siguiendo la línea 3, para que quede el lado 'A' arriba y el lado 'D' abajo (figura 4)

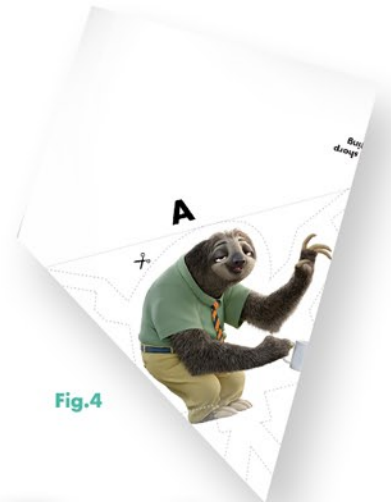


Fig.4

### Paso 5

Con mucho cuidado, usa un cúter o unas tijeras para recortar la imagen por la línea punteada (figura 5)



Fig.5

### Paso 6

¡Despliega tu copo de nieve de Zootopia! (figura 6)

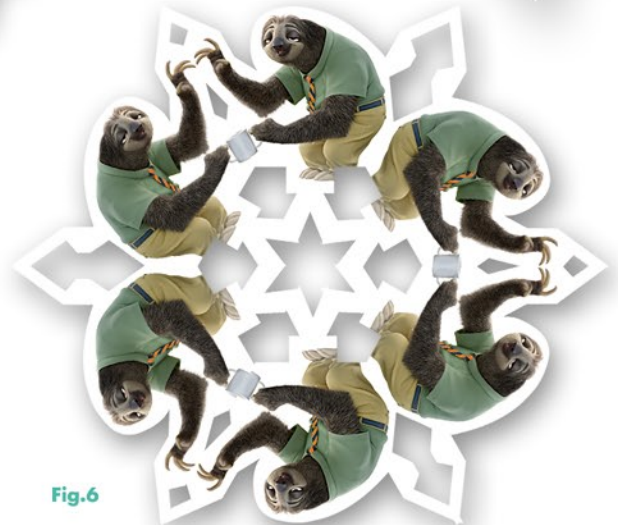


Fig.6